



REGIONE PUGLIA

Dipartimento agricoltura, sviluppo rurale e ambientale

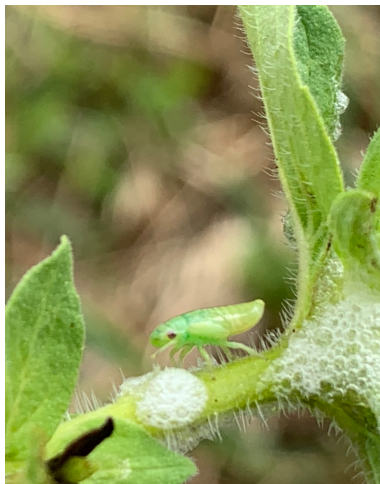
SEZIONE OSSERVATORIO FITOSANITARIO

Piano d'azione per contrastare la diffusione di *Xylella fastidiosa* (Well et al.)

D.G.R. 343 del 14.03.2022

Lotta al vettore per contrastare la Xylella

Misure fitosanitarie obbligatorie contro le forme giovanili



Con l'eliminazione delle piante erbacee su cui le forme giovanili completano il ciclo vitale, si contribuisce a ridurre la popolazione dell'insetto vettore.

Le lavorazioni previste (arature, fresature, erpicature e trinciature) devono essere eseguite da tutti: proprietari/conducenti di terreni agricoli e da proprietari/gestori (soggetti pubblici e privati) delle superfici agricole non coltivate, aree a verde pubblico, bordi delle strade, canali, superfici demaniali.

Tale misura non va applicata in: aree protette, macchia mediterranea, boschi, pinete, terreni colture erbacee in atto, pascoli.

tempistica per le lavorazioni

Zone costiere e fino a 200m s.l.m.

dal 10 marzo al 10 aprile

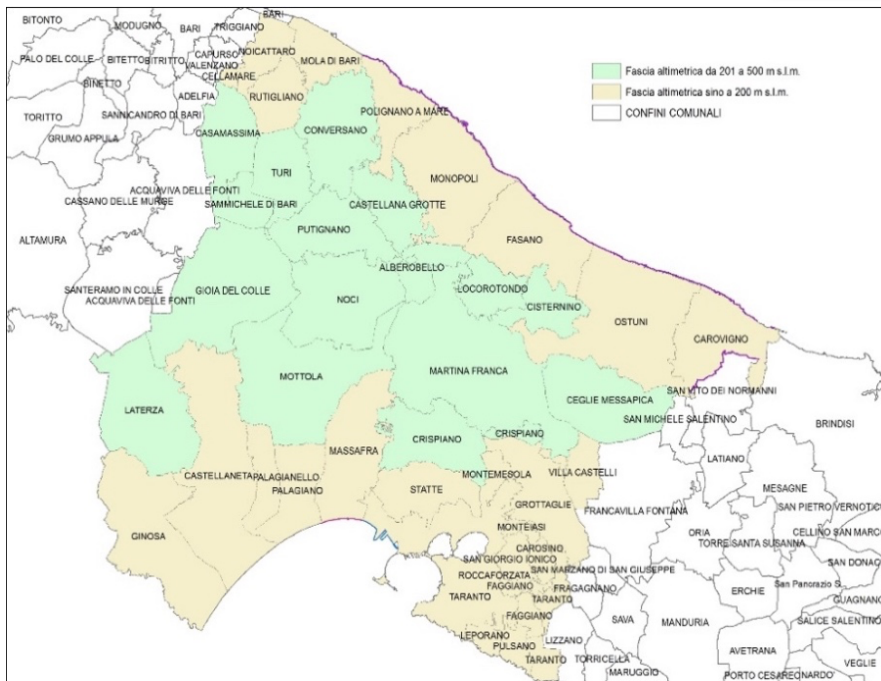
Zone da 200m a 500m s.l.m.

dal 1 aprile al 30 aprile

TERRITORI IN CUI LE LAVORAZIONI SONO OBBLIGATORIE

Carosino, Carovigno, Castellaneta, Cellamare, Faggiano, Fasano, Ginosa, Grottaglie, Leporano, Massafra, Mola Di Bari, Monopoli, Monteiasi, Montemesola, Monteparano, Noicattaro, Ostuni, Palagianello, Palagiano, Polignano A Mare, Pulsano, Roccaforzata, Rutigliano, San Giorgio Ionico, Statte, Taranto, Villa Castelli.

Alberobello, Casamassima, Castellana Grotte, Ceglie Messapica, Cisternino, Conversano, Crispiano, Gioia del Colle, Laterza, Locorotondo, Martina Franca, Mottola, Noci, Putignano, Sammiche di Bari, Turi.



controlli e sanzioni

L'inosservanza delle misure fitosanitarie obbligatorie è oggetto, ai sensi del comma 15 dell'art. 55 del D. Lgs 19/2021, di sanzione amministrativa da € 1.000 a € 6.000. I controlli sul territorio saranno realizzati dai Carabinieri Forestali.

maggiori informazioni su:
www.emergenzaxylella.it

